

A young man with dark hair and a beard is smiling and looking to his right. He is wearing a light blue button-down shirt over a green t-shirt and has a black backpack strap visible over his shoulder. The background is a blurred library or study area with bookshelves. The entire image has a greenish-blue color overlay.

RESULTADOS 1T20

ănima
EDUCAÇÃO

RESSALVA

As informações gerais e resumidas relacionadas às atividades desempenhadas pela Ânima Educação até a presente data não constituem de forma alguma qualquer convite, oferta ou solicitação de compra de ações. Esta apresentação poderá conter declarações que expressam a mera expectativa dos administradores da Companhia, bem como a previsão de eventos futuros e incertos. Tais expectativas e/ou previsões envolvem riscos e incertezas e não devem servir como base para a tomada de decisão quanto à aquisição de ações da Companhia.

PRINCIPAIS MENSAGENS

- COVID-19
 - **Estrutura de capital** muito fortalecida e preparados para o atual momento;
 - Modelo **acadêmico híbrido** se tornou realidade e referência no país;
 - Em 5 dias, convertemos o cenário de aprendizagem para cerca de **140 mil*** alunos e alunas;
 - Cerca de **8.000 educadores** atuando via *home office*, com eficiência e segurança;
 - Para apoiar os alunos em dificuldades financeiras:
 - contratamos um **seguro educacional**;
 - além de **duas novas modalidades de financiamento**, administrados pelo Pravalier;
 - Construção de base de dados específica para monitorar efeitos Covid-19 na retenção;
 - Já estamos preparados para voltar às atividades presenciais, logo que possível e conforme orientações das autoridades de saúde.

* já inclui os alunos da Unisul onde teve início, em março, o período de co-gestão

CENÁRIO DA COVID-19

Medidas adotadas em 27 de fevereiro



Iniciados preparativos para todas as atividades, docentes e administrativas, em ambiente virtual;



Criamos um comitê de emergência, em tempo integral monitorando os acontecimentos, fornecendo dados e apoiando as decisões da administração da Companhia;



O tema se tornou pauta fixa no **Comitê Executivo**, que tem trabalhado com várias possibilidades de cenários;



Já temos protocolos de retorno das atividades presenciais, a serem implementados a partir das recomendações locais.

CENÁRIO DA COVID-19

Definição de 4 Eixos Centrais de Atuação

- 1

Pessoas

Desde 20 de março **todos os educadores em ambiente 100% virtual**, sem prejuízo das atividades, mantendo a atividade intelectual em prol da saúde, ao mesmo tempo que iniciamos diversos preparos para o cuidado das pessoas no período de isolamento social;
- 2

Experiência Acadêmica

E2A maduro sendo o diferencial por já termos ferramentas, materiais e professores devidamente preparados em todas as disciplinas de todos os nossos cursos. Desde 19 de março, 100% da nossa base de cerca de **140 mil* alunos estudando em casa**, em um cenário de aprendizagem que usa a tecnologia como ferramenta de aprimoramento desse encontro entre professores e alunos.
- 3

Resultados e Estrutura de Capital

Monitoramento intensivo dos principais indicadores de negócio, com especial atenção para a base de alunos (**captação e evasão**) e o resultado financeiro (inadimplência/PDD). Estrutura de capital bastante fortalecida (**follow on em janeiro + R\$450 milhões IFC**). Medidas de apoio a alunos: **seguro educacional** e **novos financiamentos** com o Pravalier. Relatórios e *dashboard* específicos.
- 4

Sociedade

Uma das primeiras empresas a assinar o **manifesto “Não Demita”**, além de participação em ações sociais com doações, voluntários, recursos digitais e integração do Ânima Lab em iniciativas de produção de máscaras.

* já inclui os alunos da Unisul onde teve início, em março, o período de co-gestão



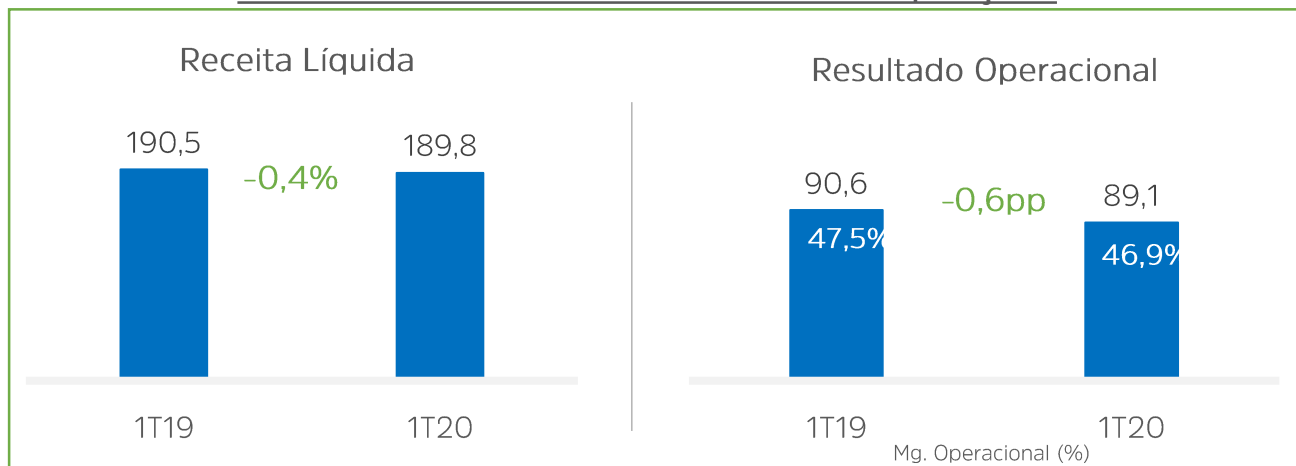
RESULTADOS

PRINCIPAIS MENSAGENS

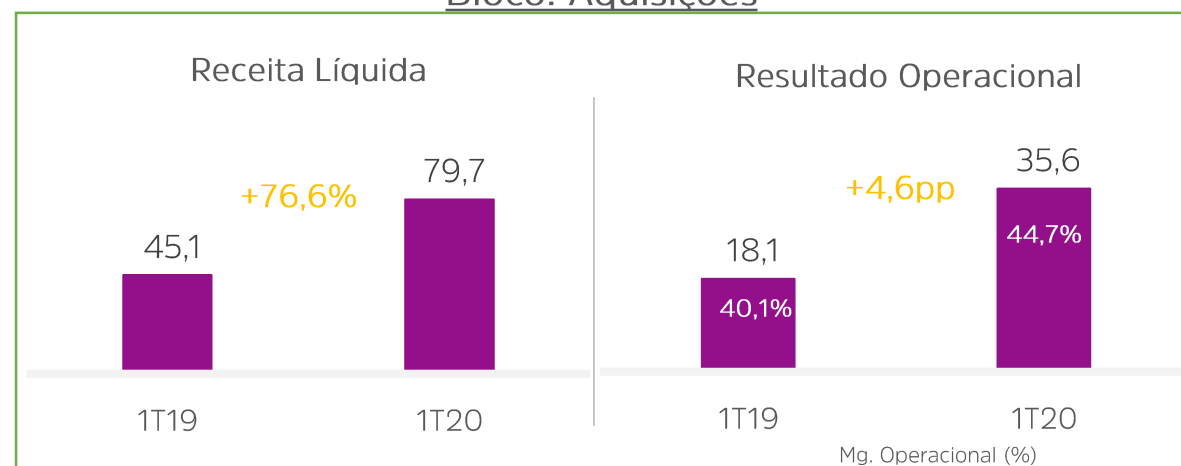
- Resultados do 1T20 seguem **apontando** a evolução de todos os nossos indicadores:
 - **Receita Líquida** consolidada de R\$338,6 milhões, **+20,1%** versus 1T19;
 - **Base de alunos** crescendo +10,6% em relação ao ano de 2019;
 - **Ticket** segue sua trajetória: aumento de **+9,6%** versus 1T19;
 - **E2A** trazendo melhora com custo com pessoal de 2,7pp vs. 1T19;
 - **EBITDA ajustado** de R\$118,3 milhões (+21,4% vs. 1T19);
 - **Margem** atingiu 34,9% sobre a Receita Líquida (+0,3pp vs. 1T19).

Ensino – Integração das Aquisições e Impactos Q2A

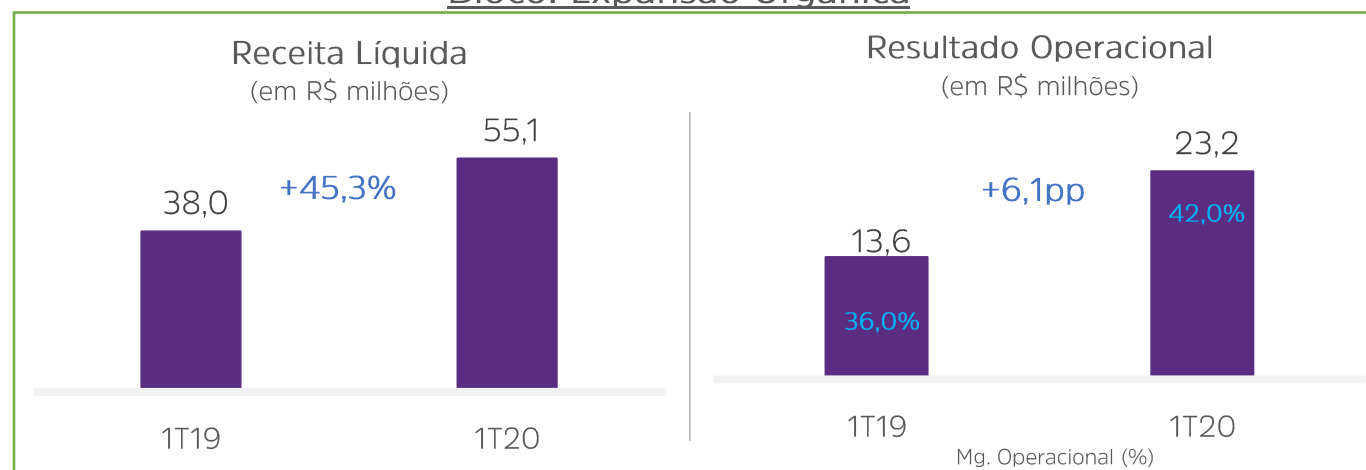
Bloco: Base Excl. novas unidades e aquisições



Bloco: Aquisições



Bloco: Expansão Orgânica



¹ Considera Una, UniBH e São Judas (incluindo campus Unimonte, mas excluindo aquisições e novas unidades acadêmicas abertas a partir de 2016)

² Considera as aquisições realizadas ao longo de 2016 (UniSociesc Fev'16, Una Bom Despacho Jul'16 e Una Uberlândia Out'16)

³ Considera expansão orgânica: Unidades de Sete Lagoas (Jul'16), Catalão (Out'16), Divinópolis (Fev'17), Pouso Alegre (Mar'17), Nova Serrana (Abr'17), São Bento do Sul (Jan'17), Itajaí (Jul'17), Itabira (Jan'18), Jataí (Jan'18), Jabaquara (Jan'18), Santo Amaro (Jan'18), Paulista (Jan'18), Palácio Avenida (Jan'18), Jaraguá do Sul (Jan'18), Vila Leopoldina (Jan'19), Santana (Jan'19), São Bernardo do Campo (Jan'19), Guarulhos (Jan'19), Cubatão (Jan'19), Florianópolis Continente (Jan'19), Conselheiro Lafaete (Jan'19), Itumbiara (Jan'19), e as aquisições realizadas em 2018 (CESUC, Faculdade Jangada e Faced)

Captação 2020/2

Vestibular Digital

Plataforma Conteúdo

MVP Oferta digital

Campanha de
Transferência

MPC

COMERCIAL

Tour Virtual

Experimentação
Aulas ao vivo

Contato Direto
Professor /
Coordenador

ACADÊMICO

Novos Financiamentos

Seguro

FINANCEIRO

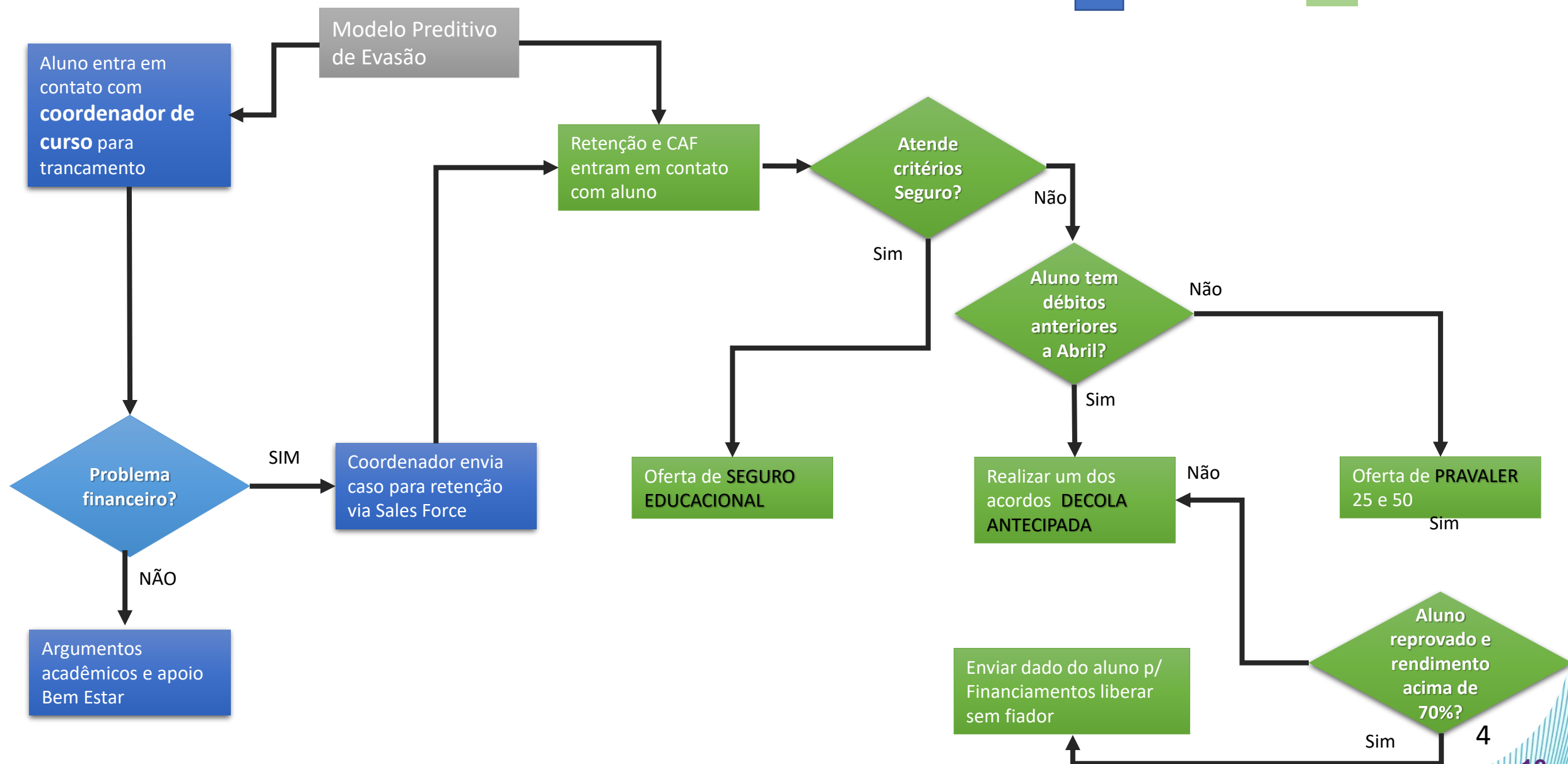
Retenção 2020/2



Coordenador



Retenção e CAF



CONSIDERAÇÕES FINAIS

- Encerramos o 1T20 com **resultados positivos**, uma **estrutura de capital sólida**, lúcidos para atravessar os momentos difíceis que estão à nossa frente no curto prazo;
- **Agilidade** para tomar decisões e implementar mudanças, **adaptabilidade** à nova forma de interação pessoal e profissional, e **criatividade** nas soluções adotadas são diferenciais que nos colocaram à frente, em uma posição privilegiada no setor educacional, em que todas as atividades, de alunos e educadores, estão mantidas com muita qualidade;
- Nosso modelo de aprendizagem **híbrido**, centrado no desenvolvimento de **competências**, tornou-se uma referência que nos posiciona na vanguarda desse cenário em que já vivemos uma nova maneira de trabalhar, que intensifica a conexão de nossos alunos com seu futuro;
- Nesse contexto, a força e qualidade reconhecidas de nossas **marcas** se tornam ainda mais centrais nas escolhas dos estudantes que precisam de uma experiência que os preparem para esse novo mundo;
- A **Ânima** tem todos os atributos (modelo acadêmico, base de dados, tecnologia, pessoas e governança) para se destacar, tornando as dificuldades que essa crise atual criou uma grande oportunidade de dar maior visibilidade aos nossos diferenciais, nos fortalecendo para cada vez mais fazermos a diferença na transformação do país!